

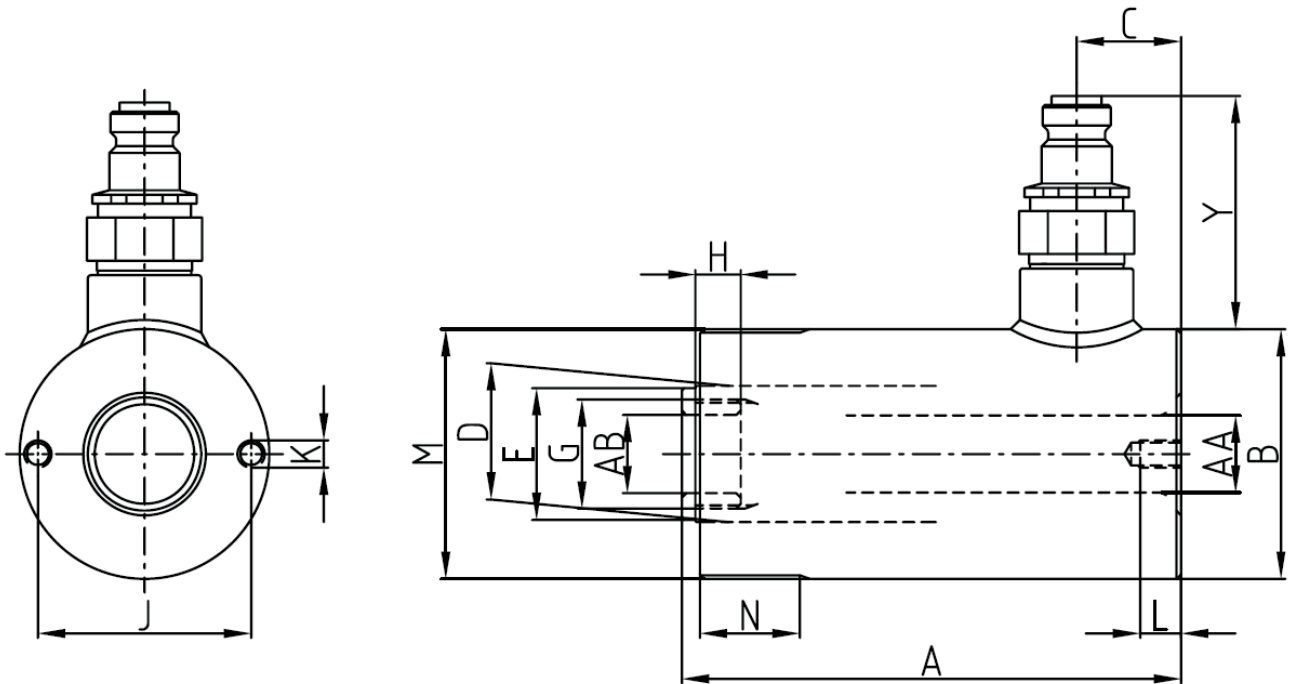
CH

REHOBOT®
 MADE IN SWEDEN

Rehobot Tek Etkili Delikli Çelik Kriko
 Single Acting Hollow Cylinders Steel


- » Kaldırma kapasite aralığı 6 – 51 ton
 - » Kaldırma kurs aralığı 50 – 75 mm
 - » Çalışma basıncı 700 – 800 bar
 - » Tek etkili, çelik, ortası delik silindir
 - » CH: yük geri dönüşlü model
 - » CHF: yay geri dönüşlü model
 - » İtme çekme işlemleri için uygun
 - » Her marka hidrolik pompaya uyumlu
 - » Isıl işleme sertleştirilmiş delikli kafa
 - » ISO9001- CE kalite belgesi imalat
 - » Menşei İsveç, Üretici REHOBOT
 - » Teknik destek Surkon tarafından sağlanır
-
- » Capacity from 6 to 51 tons
 - » Cylinder stroke 50 – 75 mm
 - » Working pressure 700 - 800 bar
 - » Single acting, steel hollow cylinder
 - » CH: load return cylinders
 - » CHF: spring return cylinders
 - » Used for push and pull operations
 - » Compatible with all hydraulic pumps
 - » ISO9001- CE quality certified
 - » Origin Sweden, manufacturer Rehobot

Model Model	Ürün Kodu Part No	Kapasite Capacity	Strok Stroke	Delik Çapı Hole Dia.	Kapalı Boy Closed H.	Dış Çap Outer Dia.	Etki Alanı Effective A.	Yağ Hacmi Oil Volume	Ağırlık Weight
#	#	kN (Ton)	mm	Ø mm	mm	Ø mm	cm ²	cm ³	kg
CH62	42503	61 (6)	51	17	110	55	8.5	40	1.6
CHF62	45244	61 (6)	51	17	136	55	8.5	40	2.0
CHF15-51	50670	148 (15)	50	22	158	75	21	105	4.0
CHF15-100	38230000	162 (15)	100	26	254	82	18.5	185	8.0
CH30-50	38230200	327 (33)	50	35	141	108	41	200	7.2
CH30-75	51022	327 (33)	75	35	158	108	41	287	8.5
CH50-40	38281500	500 (51)	40	37	124	124	63.5	254	9.2



CH 62; CHF 62